

Ally & Dotty

Newsletter
Januar
2012






Liebe Ally & Dotty Kunden,

wir wünschen Ihnen ein gesundes,
erfolgreiches Jahr 2012!

Die Reisehunde YVA & Lilly waren wieder mit mir in Schweden, wo diesmal leider nicht so schönes Wetter war und es erst am Dreikönigstag anfang etwas zu schneien. Das war natürlich schön für die Hunde!

Jetzt sind wir wieder zu Hause und haben uns einige neue Aufgaben gestellt. Wir werden BARF-BEDARF anbieten und Katrin Berner vom GEH-ZEITEN Auslauf-Service aus unserem Netzwerk www.geh-zeiten.de wird eine Ausbildung beim bekannten Schweizer Hundetrainer Hans Schlegel machen und wir werden die Veranstaltungen dafür organisieren.

Dann haben wir für das Jahr noch einige Dinge in Angriff zu nehmen, über die wir zu gegebener Zeit berichten werden.



Auf Grund ständiger Nachfrage nach „BARF-BEDARF“ hat sich Ally & Dotty entschieden, ab sofort rohes Fleisch, Gemüse, Vitamine und Mineralien für den B.A.R.F.- Bedarf anzubieten. Ganz viele Flocken und Gemüsezusätze verkaufen wir ja schon lange.

Was heißt „Barfen“?



Da jeder Hund (auch der Kleinste), vom Wolf abstammt, hat er auch dessen Fressgewohnheiten. Das heißt: er frisst er am liebsten rohes Fleisch, Knochen und vor allen Dingen den Mageninhalt mit seinen vorverdauten Stoffen. Die Natur sichert freilebenden Hunden dadurch eine ausgewogene Ernährungszusammensetzung. In der Natur gibt es nicht jeden Tag Fleisch. Somit muss der Wolf, oder Hund auch `mal mit Beeren, Gras oder Kräutern vorlieb nehmen. Dadurch nehmen die Tiere alle Vitamine, Calcium (von den Knochen), Kupfer, Zink, Jod und andere Mineralien auf. Diese Art Fütterung kann man durch „BARF“ nachempfinden. „BARF“ setzt sich aus den Grundlagen *FLEISCH*, *FLOCKEN*, *GEMÜSE* und *FRÜCHTEN* zusammen.

Bei Getreide-Allergien und einigen Ausnahmen kann eine andere Ernährungsform erforderlich sein. Wobei man Getreideflocken durch Gemüseflocken und „Pseudo-Getreide“ ersetzen kann. Gerade bei Allergiker-Hunden die auf „Barf“ umgestellt wurden, ließen Allergien und Hautjucken spürbar nach. Bei „BARF“ werden ca. 3 % des Körpergewichtes verfüttert.

Vorerst können Sie bei uns Frostfutter in 200, 500 und 1000 Gramm bekommen. Später werden wir auch Frischfutter anbieten.

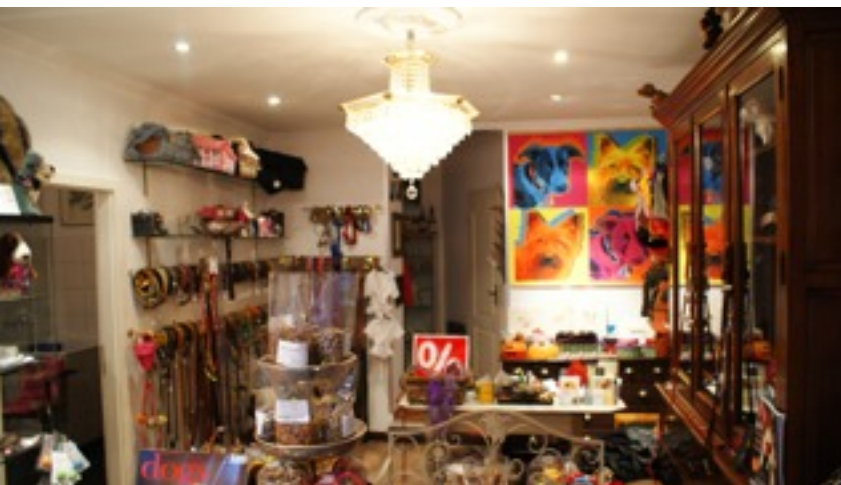
Bitte beachten Sie, das wir B.A.R.F. Futter nur direkt verkaufen und nicht versenden!



www.allyanddotzy.de

Besuchen Sie uns doch bald mal wieder...

ihre Ally & Dotzy Team



Öffnungszeiten:

Sonntag-Montag	-
Dienstag-Freitag	12.00-18.00
Samstag	11.00-14.00

Location:

Pariser Straße 5
10719 Berlin
Tel. 030 88 70 90 02